

1

DETAIL NÁVAZNOSTI RASTROVÉHO PODHLEDU S REZANOU HRANOU NA STĚNU/ PRŮVLAK POMOCÍ STÍNOVÉ LIŠTY M 1:5

ŽB PRŮVLAK/ NOSNÁ STĚNA

STÍNOVÁ LIŠTA

SYSTÉMOVÁ KONZOLA

10

25

2

DETAIL NÁVAZNOSTI RASTROVÉHO S REZANOU HRANOU A SDK PODHLEDU NA DŘEVĚNÝ VÁZNIK M 1:5

DISTANČNÍ STÍNOVÁ LIŠTA

HRANA DOREZÁVANÁ NA MÍSTĚ STAVBY/ S DRAŽKOU, NATŘENO

SYSTÉMOVÁ KONZOLA

150

30

LEPENÝ VÁZNIK 160/640-940

3

DETAIL NÁVAZNOSTI RASTROVÉHO PODHLEDU A SDK PODHLEDU S NEREZANOU HRANOU M 1:5

DISTANČNÍ STÍNOVÁ LIŠTA

SPOJOVACÍ PROFIL PRO SDK

LEPENÝ VÁZNIK 160/640-940

50

30

4

DETAIL - SDK LÍMEC NAD VÝŠKOU SVISLÝCH NOSNÝCH KONSTRUKCÍ, V POKRÁČAJÍCÍ ROVINĚ, VÝŠKY MAX 300 mm M 1:5

SPOJOVACÍ PROFIL

OBVODOVÝ SDK LÍMEC

KRYCÍ STÍNOVÁ LIŠTA

ROŠT RASTROVÉHO PODHLEDU

MINERÁLNÍ DESKY

3

SKLADBA PLÁŠTĚ F5

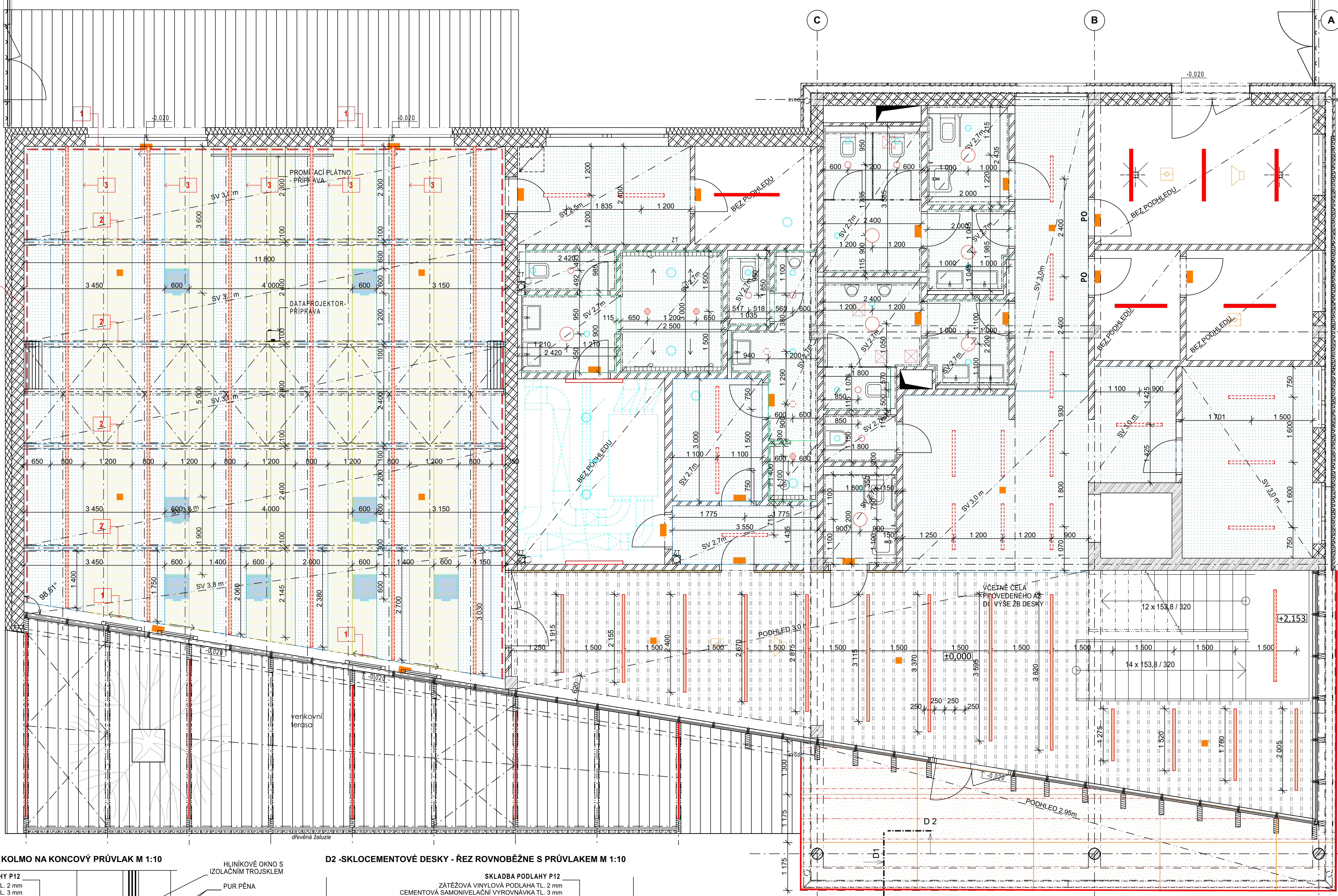
SDK PODHLED

SDK LÍMEC

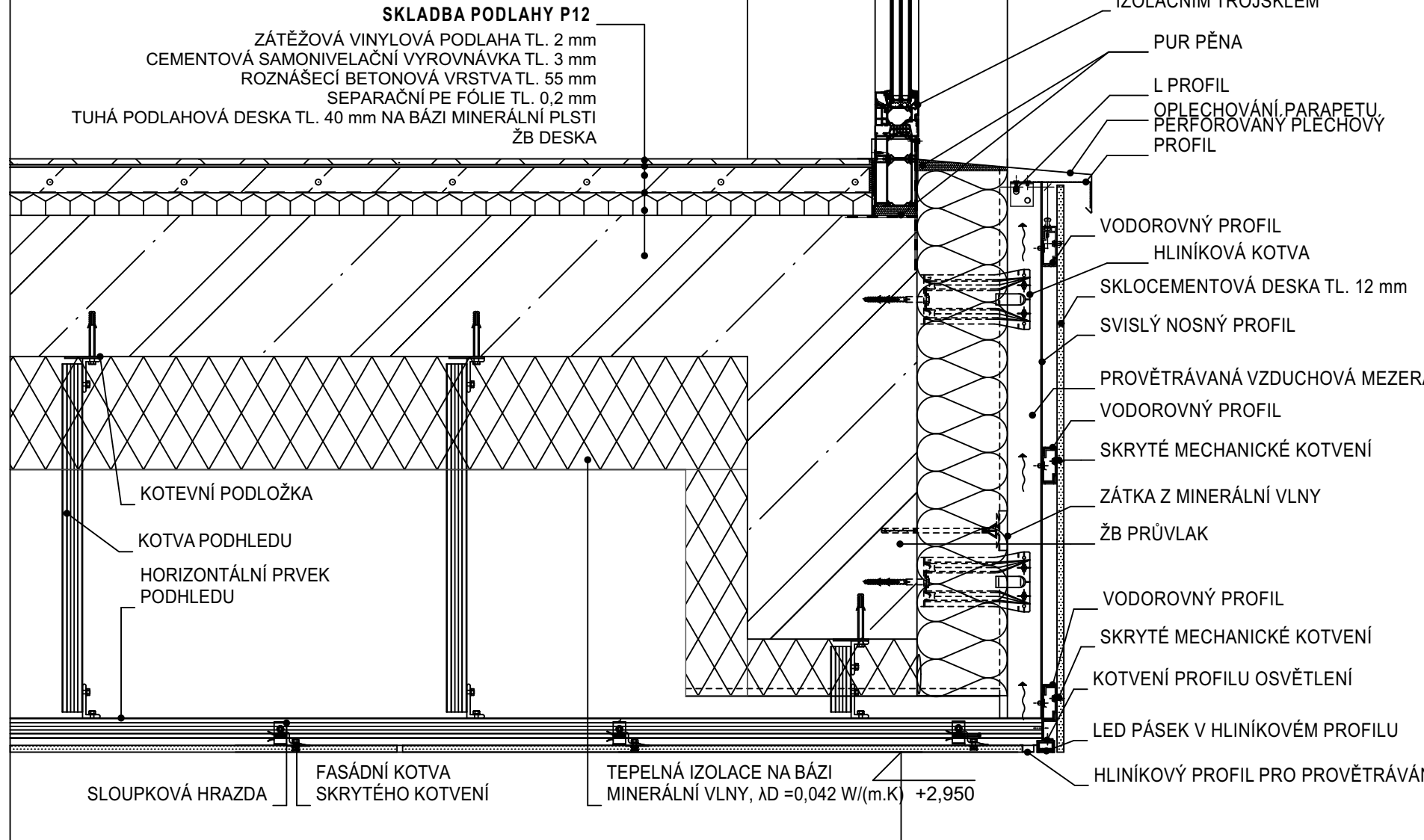
SPODNÍ LÍČ DŘEVĚNÉHO VÁZNIKU

ŽB VĚNEC

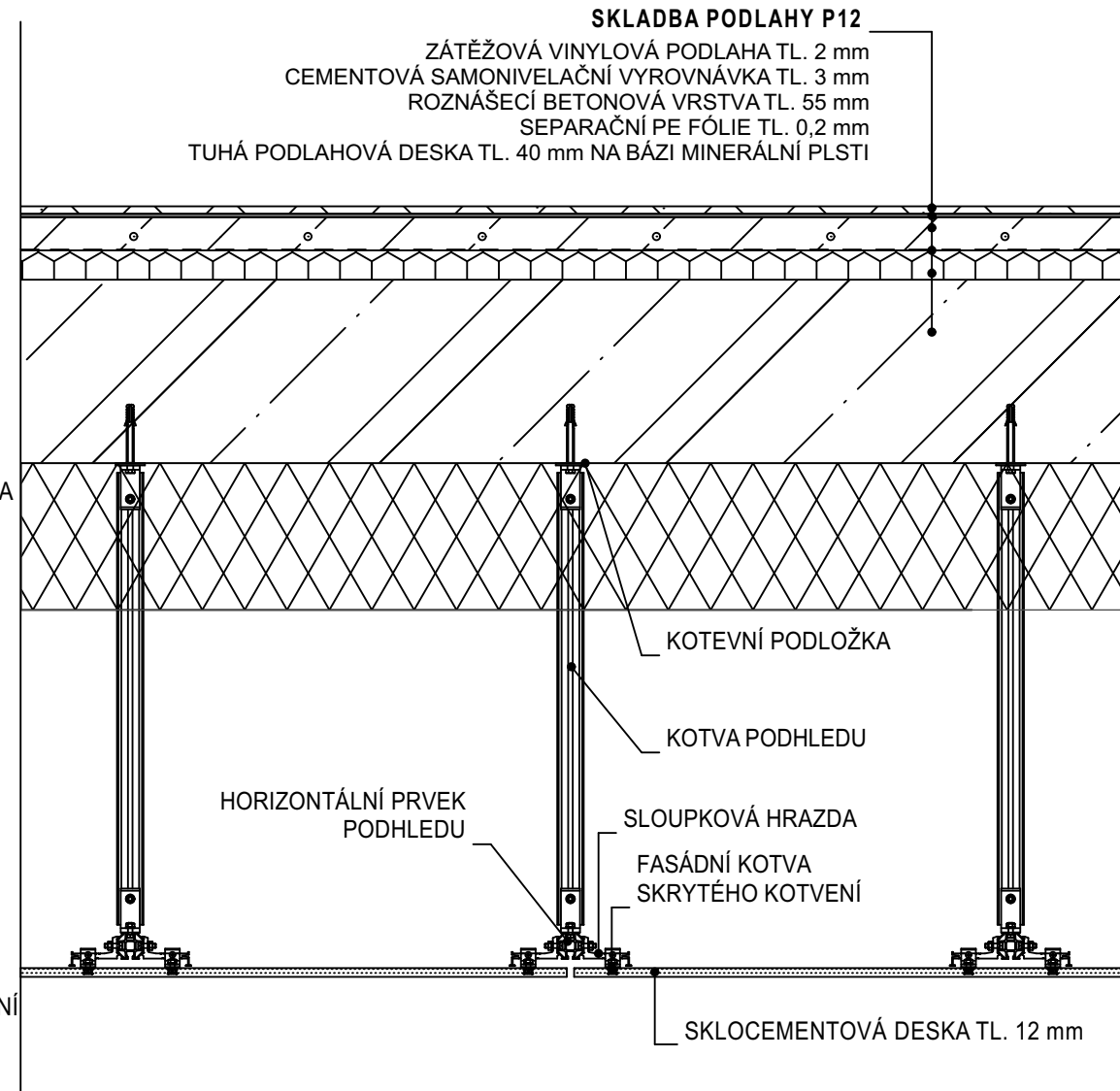
MAX 300



D1 - PODHLED SKOCEMENTOVÉ DESKY - ŘEZ KOLMO NA KONCOVÝ PRŮVLAK M 1:10



D2 -SKLOCEMENTOVÉ DESKY - ŘEZ ROVNOBĚŽNĚ S PRŮVLAKEM M 1:10



LEGENDA PRVKŮ VZT:

- ODVOD VZDUCHU - HYGIENICKÉ ZÁZEMÍ

LEGENDA PRVKŮ ZTI:

- REVIZNÍ DVÍŘKA 300 x 300 mm V PODHLEDU - VIZ ZTI

LEGENDA ZNAČEK PO:

- SAMOČINNÝ HLÁSIČ POŘÁRU
- AKUSTICKÉ SIGNALIZAČNÍ ZAŘÍZENÍ

LEGENDA PODHLEDŮ:

- IMPREGNOVANÁ DESKA

PLNÝ HLADKÝ BEZEPARÝ SÁDKOKARTONOVÝ PODHLED

**POPIS KONSTRUKCE:**  
PODHLAD TVOŘENÝ PLNOU SÁDKOKARTONOVOU DESKOU TL. 12,5mm. V HYGIENICKÉM ZÁZEMÍ BUDE POUŽITA IMPREGNOVANÁ DESKA S POUŽITÍM V INTERIÉRECH S VÝŠŠÍ REL. VLHKOSTÍ. PODHLED BUDE PROVEDENÝ V SOULADU S ČSN EN 13964. SOUČÁSTÍ DODÁVKY PODHLEDU JE SYSTÉMOVÁ ZÁVĚSNÁ KOVOVÁ KONSTRUKCE (CD) : DVOUÚROVŇOVÝ KRÍŽOVÝ ROST. DO KONSTRUKCE PODHLEDU BUDOU OSAZENÁ SVÍTLIDLA A DALŠÍ KONCOVÉ PRVKY.  
**NAPOJENÍ NA OKOLNÍ KONSTRUKCE:**  
NAPOJENÍ NA SVISLÉ KONSTRUKCE JE PROVEDENO PROSTŘEDNICTVÍM OKRAJOVÝCH UD-PROFILŮ 28/27 mm.  
**POVRCHOVÁ ÚPRAVA:**  
STROPNÍ PODHLED BUDE OŠETŘEN PENETRČNÍM NÁTĚREM A DÁLE OTĚRUVÝZBOURNÝM PAROPROPUSTNÝM VNITŘNÍM NÁTĚREM S VYSOKOU BĚLOSTÍ A KRYTÍM VHDNÝM PRO APLIKACI NA SÁDKOKARTONOVÉ POVRCHY.

PLOCHA NA PODLAŽÍ 196 m²

LAMELOVÝ PODHLED ZE SOLO PRVKŮ

**POPIS KONSTRUKCE:**  
VERTIKÁLNÍ ZÁVĚSNÝ PLOVOUCÍ PODHLED Z LAMEL O ROZMĚRECH 1200x200x40 mm, ZÁVĚŠENO PO OSOVÉ VZDÁLENOSTI 250 mm, HMOTNOST CELÉHO SYSTÉMU JE 2-3 kg/m. PANELY MAJÍ JÁDRO VYROBENÉ ZE SKLENĚ VLNY O VYSOKÉ HUSTOTĚ, PŘEDNÍ I ZADNÍ STRANA PANELU JE OPATŘENA TEXTILIÍ A NATŘENÁ. HRANY JSOU ROVNÉ A NATŘENÉ. LAMELY JSOU DEMONTOVATELNÉ, SOUČÁSTÍ DODÁVKY PODHLEDU JE SYSTÉMOVÁ ZÁVĚSNÁ KOVOVÁ SADA, ZVUKOVÁ POHLTIVOST ALFA W=0,5, ODOLNOST DO REL. VZDUŠNÉ VLHKOSTI DO 70% PŘI 25 °C, TRÍDA POŽÁRNÍ ODOLNOSTI A 251, DO  
**NAPOJENÍ NA OKOLNÍ KONSTRUKCE:**  
VOLNĚ OSAZENÍ U NAVAŽUJÍCÍ STĚNY, ZÁVĚŠENO POMOCÍ KOVOVÉHO HÁKU A STAVITELNĚHO ZÁVĚSU, HLAVNÍCH A VEDLEJŠÍCH PROFILŮ  
**POVRCHOVÁ ÚPRAVA:**  
BÍLÁ BARVA  
**POŽADAVKY NA OSTATNÍ KONSTRUKCE:**  
VIDITELNÁ PLOCHA ŽB DESKY BUDE OPATŘENA NÁTĚREM ŠEDÉ BARVY

PLOCHA NA PODLAŽÍ 75 m²

MINERÁLNÍ KAZETOVÝ ROZEHRATELNÝ PODHLED SE SKRYTÝM NOSNÝM RASTREM

**POPIS KONSTRUKCE:**  
TVRDE MINERÁLNÍ DESKY TLOUŠTKY 20 mm, ROZMĚRY 2400 x 600 mm, 1200 x 600 A 600x600 mm. VNITŘNÍ JÁDRO VYROBENÉ ZE SKLENĚ VLNY PROVEDENÍ HRANY SKLÍVÁ SYMETRICKÉ, ZVUKOVÁ POHLTIVOST ALFA W=0,9, ODOLNOST DO REL. VZDUŠNÉ VLHKOSTI DO 70% PŘI 25 °C. SOUČÁSTÍ DODÁVKY PODHLEDU JE SYSTÉMOVÁ ZÁVĚSNÁ KOVOVÁ SADA SESTÁVAJÍCÍ Z HLAVNÍCH A VEDLEJŠÍCH PROFILŮ T24, STAVITELNĚHO A SPOJOVACÍHO ZÁVĚSU  
**TRÍDA POŽÁRNÍ ODOLNOSTI A 251, DO**  
**NAPOJENÍ NA OKOLNÍ KONSTRUKCE:**  
VIZ VÝKRES, VČETNĚ VŠECH DOPLŇUJÍCÍCH SPOJOVACÍCH PROFILŮ  
**POVRCHOVÁ ÚPRAVA:**  
POVRCHOVÁ ÚPRAVA - NATŘENO BÍLOU DISPERZNÍ BARVOU  
DOPORUČENÉ ŘEŠENÍ SKRYTÉ HRANY

PLOCHA NA PODLAŽÍ 75 m²

PODHLAD PLNÝ - SKLOCEMENTOVÉ DESKY VE VENKOVNÍM PROSTŘEDÍ

**POPIS KONSTRUKCE:**  
RASTR DESEK NAVAŽUJÍCÍ NA RASTR PROVĚTRÁVANÉ FASÁDY, SKRYTÉ MECHANICKÉ UPEVŇOVÁNÍ PANELŮ TYPU SE ZADNÍ VENTILACÍ ZA POMOCI KOTEV SE SPODNÍM ZÁŘEZEM, NA SYSTÉMOVÉM NOSNÉM KOVOVÉM ROSTU SE SYSTÉMOVÝMI ZÁVĚSÝ VČETNĚ POMOCNÉ NOSNÉ KONSTRUKCE, POČET A UMÍSTĚNÍ PŘEDVŮRTANÝCH OTVORŮ V KAŽDEM PANELU, NÁVRH SYSTÉMOVÉHO ROSTU A POMOCNÉ KONSTRUKCE, STATICKÝ VÝPOČET BUDE, SOUČÁSTÍ VÝROBNÍ DOKUMENTACE DODAVATELE. DESKY SVĚTLÉ ŠEDÉ BARVY S JEMNOU STRUKTÚROU TL. 12 mm

CELKOVÁ PLOCHA 35 m²

LEGENDA SVÍTEL:

- ZÁVĚŠENÉ SVÍTLIDLO LINIOVÉ, NAPŘ.: MIDDLE LED HORMEN, TĚLO SVÍTLIDLA Z HLINÍKOVÉHO PROFILU, OPATŘENO ŠEDOČERNOU PRAŠKOVOU BARVOU, SE SATINOVÝM DIFUZOREM, ORIENTAČNÍ ROZMĚRY 1130 x 75 x 88 mm, SVÍTLIDLA BUDOU SVĚŠENA NA VÝŠKU 2,7 m OD PODLAHY, VIZ SPECIFIKACE - ELEKTRO - SILNOPROUD
- VEŠTAVNÁ VARIANTA SHODNÉHO TYPU SVÍTLIDLA
- ZÁVĚŠENÉ/VEŠTAVNÉ SVÍTLIDLO LINIOVÉ, TĚLO SVÍTLIDLA Z HLINÍKOVÉHO PROFILU, OPATŘENO PRAŠKOVĚ LAKOVANOU BÍLOU BARVOU, SE SATINOVÝM DIFUZOREM, ATYPICKÝCH ROZMĚRŮ - DELKY DLE VÝKRESU, VÝŠKA OSEZENÍ DLE PODHLEDU 3,8 A 3,0 m
- ZÁŘÍVKOVÉ SVÍTLIDLO DO VEDLEJŠÍCH PROVOZŮ, BEZ NÁROKŮ NA VZHLED
- PŘÍSAZENÉ KRUHOVÉ SVÍTLIDLO, TĚLO SVÍTLIDLA Z HLINÍKOVÉHO PROFILU A OCELOVÉHO PLECHU, PRAŠKOVĚ LAKOVANÁ BÍLOU BARVOU, SE SATINOVÝM DIFUZOREM, PLEXÍ, ROZMĚRY Ø 340 mm, V. 87 mm, VIZ SPECIFIKACE - ELEKTRO - SILNOPROUD
- KRUHOVÉ VEŠTAVNÉ SVÍTLIDLO TYPU DOWN LIGHT, Ø SVÍTLIDLA 180, VIZ SPECIFIKACE - ELEKTRO - SILNOPROUD
- LED PÁSY DO VENKOVNÍHO PROSTŘEDÍ, PODSVĚTLENÍ HRANY 2.NP A SPODNÍ LINIE TÁMU PERGOLY, VIZ SPECIFIKACE - ELEKTRO - SILNOPROUD
- NOUZOVÁ SVÍTLIDLA - VIZ SPECIFIKACE - ELEKTRO - SILNOPROUD

**POZNÁMKA:** OSAZENÍ SVÍTEL BUDE PROVEDENO DLE VÝKRESU PODHLEDU, PŘESNÉ VÝŠKOVÉ OSAZENÍ V RÁMCI ±0,000 = 287,80 m n. m. BpV

TABULKA ZMĚN			
ZMĚNA	POPIS ZMĚNY	DATUM	VYPRACOVAL
ZMĚNA	POPIS ZMĚNY	DATUM	VYPRACOVAL
ZMĚNA	POPIS ZMĚNY	DATUM	VYPRACOVAL
NAZEV STAVBY			
CENTRUM AKTIVNÍCH SENIORŮ			CHVÁLEK ATÉLIER
HLAVNÍ PROJEKTANT	ING. ARCH. TOMÁŠ JANČA	PROJEKTANT	ING. ARCH. TOMÁŠ JANČA
OPRÁVIL	ING. ARCH. TOMÁŠ JANČA	VYPRACOVAL	ING. BARBARA HONALÍKOVÁ
ORIENTACE	Stavba má být realizována v Místě, Rodiči 1148, 738 01 Frýdek - Místek	STUPNĚ	DPS
STAVBNÍ OBJEKT	SO 03 CENTRUM AKTIVNÍCH SENIORŮ	ČÍSLO	1:50, 1:10, 1:15
NAZEV VÝKRESU	PODHLADY 1. NP	ČÍSLO ZÁKAZY	16-122-5
TENTO DOKUMENT JE VLASTNOSTÍ CHVÁLEK ATÉLIER s.r.o., BEZ PŘEDÁNÍ DŮVĚRY ODPOVÍDÁ JEDINĚ PRÁVY CHVÁLEK ATÉLIER s.r.o. NEMÁ ŽÁDNÝ DOKUMENT KOPÍROVÁNÍ, POUŽITÍ NEBO PŘEDÁNÍ TĚMTO DOKUMENTŮM JE ZAKÁZÁNO.			